

Excellent Integrated System Limited

Stocking Distributor

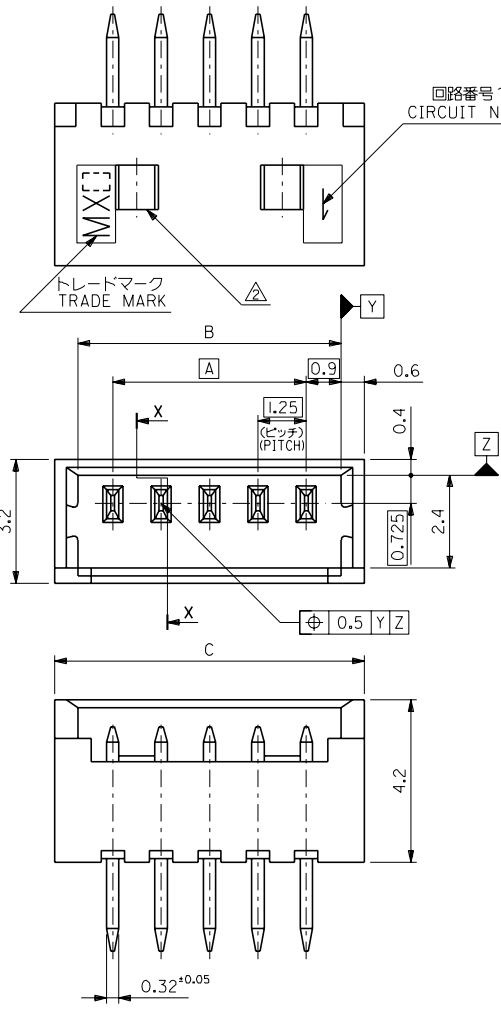
Click to view price, real time Inventory, Delivery & Lifecycle Information:

[Molex Connector Corporation](#)
[53047-1310](#)

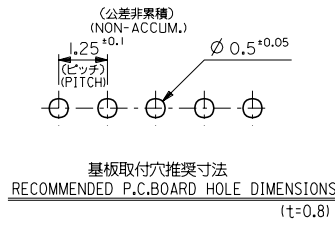
For any questions, you can email us directly:

sales@integrated-circuit.com

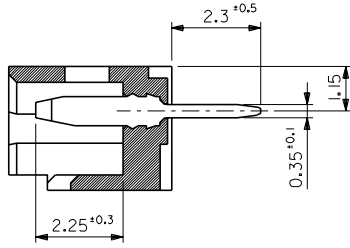
DWG. NO. SD-53047-**-10
E
D
C
B
A
DIMENSIONS IN METRIC DO NOT SCALE DRAWING



回路番号 1
CIRCUIT NO. 1



基板取付穴推奨寸法
RECOMMENDED P.C. BOARD HOLE DIMENSIONS
(t=0.8)



SECT. X-X

注記
NOTES

- 嵌合相手 : 51021 シリーズ
MATES WITH : 51021 SERIES
- △ ロック窓は 2 種と 3 種は 1 カ所、4 種以上は 2 カ所とする。
LOCK WINDOW :
ONE PLACE FOR 2 AND 3 CKTS.
TWO PLACES FOR 4 AND MORE THAN 4 CKTS.
- 材料
ワエハー : 66ナイロン、UL 94V-0 (カラー : オフホワイト)
ピン : リン青銅、錫メッキ (0.9 μm MIN.)
MATERIAL
WAFFER : 66NYLON, UL94V-0 (COLOR : OFF-WHITE)
PIN : PHOSPHOR BRONZE, PRE-TINNED (0.9 μm MIN.)

20.5	19.3	17.5	53047-1510	15
19.25	18.05	16.25	-1410	14
18	16.8	15	-1310	13
16.75	15.55	13.75	-1210	12
15.5	14.3	12.5	-1110	11
14.25	13.05	11.25	-1010	10
13	11.8	10	-0910	9
11.75	10.55	8.75	-0810	8
10.5	9.3	7.5	-0710	7
9.25	8.05	6.25	-0610	6
8	6.8	5	-0510	5
6.75	5.55	3.75	-0410	4
5.5	4.3	2.5	-0310	3
4.25	3.05	1.25	53047-0210	2
C	B	A	ENG. NO.	極数 NO. OF CKTS.

材料 MATERIAL	注記 3 参照 SEE NOTE 3	MOLEX-JAPAN CO., LTD. 日本モレックス株式会社
仕上げ FINISH	---	REVISE ONLY ON CAD SYSTEM
適用電線範囲 WIRE RANGE	---	TITLE 名称
被覆外径 INS. RANGE	---	1.25 WIRE TO BOARD CONN. WAFFER ASS'Y STRAIGHT
角度 ANGLE	+3°	DWG. NO.
30 以上 OVER	+0.3	SD-53047-**-10
10 以上 30 未満 UNDER	+0.25	REV
10 未満 UNDER	+0.2	E
一般公差 GENERAL TOLERANCES	記号 LTR	変更内容 REVISION RECORD
	変更 REVISED AND REWORK	日付 DATE
	家 M.F.	94/11/23
	DR.	94/11/24
	CHK.	M.FUKUSHIMA
	SCALE	10 - 1

THIS DRAWING CONTAINS INFORMATION THAT IS PROPRIETARY TO MOLEX (JAPAN) AND SHOULD NOT BE USED WITHOUT WRITTEN PERMISSION
本図面は日本モレックス(株)の所有する情報を含むもので 当社の許可なく複製を禁止する。
EN-01C(032)MXJ-32