

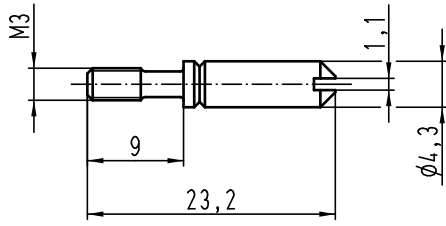
Excellent Integrated System Limited

Stocking Distributor

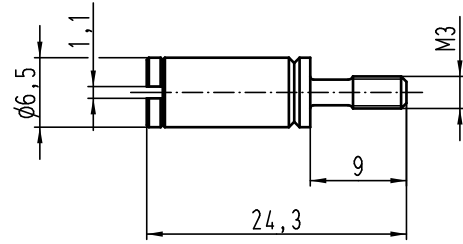
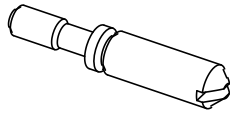
Click to view price, real time Inventory, Delivery & Lifecycle Information:

[Harting](#)
[09140009908](#)

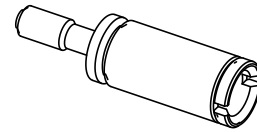
For any questions, you can email us directly:
sales@integrated-circuit.com



Führungsstift
guide pin



Führungsbuchse
guide bush



Anordnung der Stifte und Buchsen siehe Seite 2 und 3
arrangement of the pins and bushes see page 2 and 3



All Dimensions in mm
Original Size DIN A 4

Techn. Character.

Nicht tolerierte Maß/Free size tolerances

	Dat.	Name	Maßstab/Scale 2:1
Detail.	25.03.10	Spr	
Insp.		Be	
Stand.			

Codierung
coding system

09 14 000 9909	Führungsbuchse / guide bush			
09 14 000 9908	Führungsstift / guide pin	A		
Bestell Nr./Part No	Bezeichnung /description	Mod.	Dat.	Name

HARTING Electric GmbH & Co. KG
D-32339 Espelkamp



TB 09 14 000 990.

Sub. TB 09 14 000 990. v. 26.10.95

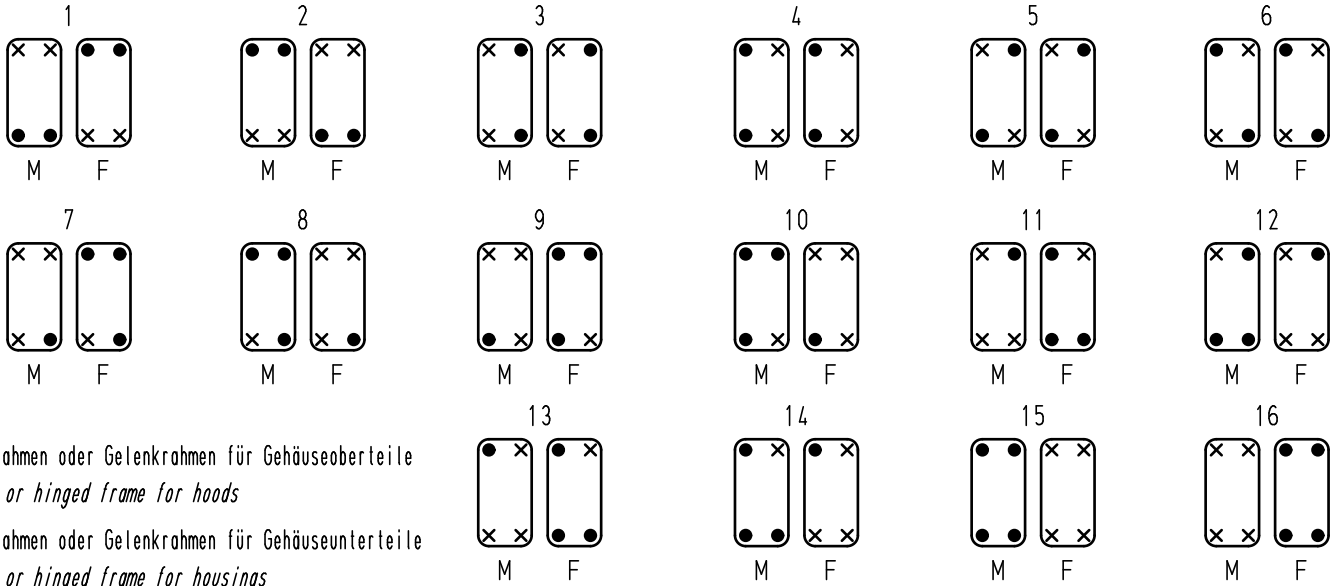
Blatt/page

1/3

Alle Rechte vorbehalten/ All rights reserved

Codierung mit Führungsstiften und -buchsen
coding system with guide pins and bushes

für Gehäuse mit einem Halterahmen oder Gelenkrahmen / for hoods / housings with one frame or hinged frame



F - Halterahmen oder Gelenkrahmen für Gehäuseoberteile
frame or hinged frame for hoods
 M - Halterahmen oder Gelenkrahmen für Gehäuseunterteile
frame or hinged frame for housings

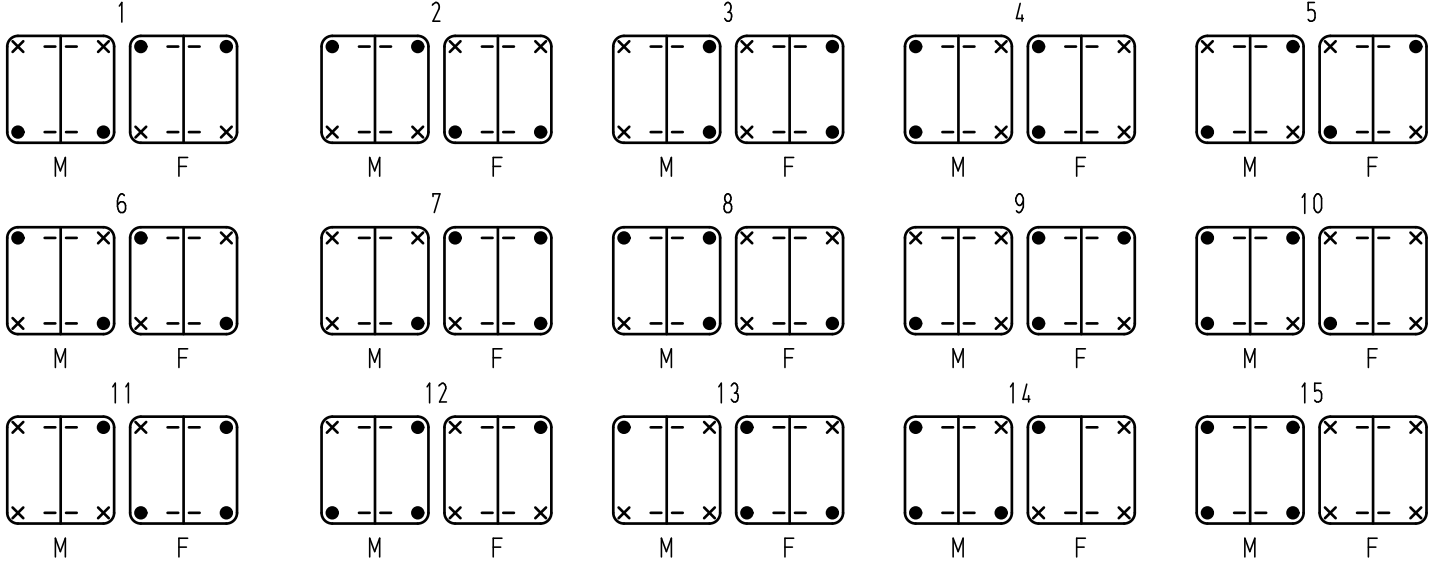
● - Führungsstifte
guide pins
 × - Führungsbuchsen
guide bushes

All Dimensions in mm Original Size DIN A 4			Techn. Character.			Nicht tolerierte Maß/Free size tolerances			
			Detail.	26.10.95	Roh		Codierung <i>coding system</i>		
			Insp.		Rue				
			Stand.						
413153	27.08.07	Bor	HARTING Electric GmbH & Co. KG				TB 09 14 000 990.		Blatt/ page
25600	29.03.99	KR	D-32339 Espelkamp				Sub. TB 09 14 000 990. v. 26.10.95		2/3
Mod.	Dat.	Name						3	




Alle Rechte vorbehalten/ All rights reserved

Codierung mit Sperrbolzen
coding system with code pins

für Gehäuse mit zwei Halterahmen oder zwei Gelenkrahmen/for hoods/housings with two frames or two hinged frames



- F - Halterahmen oder Gelenkrahmen für Gehäuseoberteile
frame or hinged frame for hoods
- M - Halterahmen für Gehäuseunterteile
frame for housings
- - Sperrbolzen / *code pin*
- × - Führungsbuchsen / *guide bushes*
- - Befestigungsschrauben / *mounting screw*

 All Dimensions in mm Original Size DIN A 4			Techn. Character.			Nicht tolerierte Maß/Free size tolerances			
			Detail.	26.10.95	Roh		Codierung <i>coding system</i>		
			Insp.		Rue				
			Stand.						
413153	27.08.07	Bor	HARTING Electric GmbH & Co. KG				TB 09 14 000 990.		Blatt/ page
25600	29.03.99	KR	D-32339 Espelkamp				Sub. TB 09 14 000 990. v. 26.10.95		3 / 3
Mod.	Dat.	Name							