

Excellent Integrated System Limited

Stocking Distributor

Click to view price, real time Inventory, Delivery & Lifecycle Information:

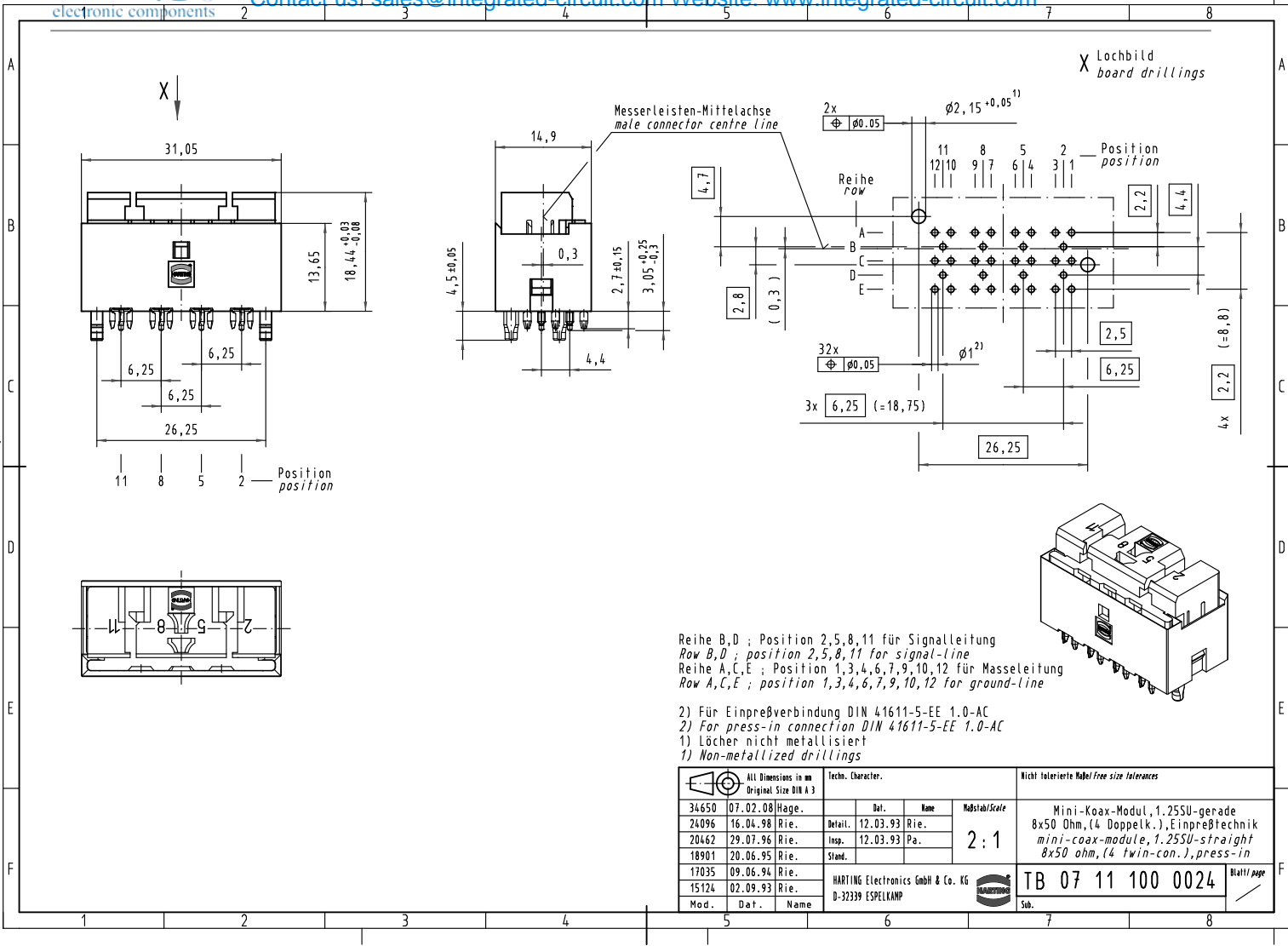
[Harting](#)

[07111000024](#)

For any questions, you can email us directly:

sales@integrated-circuit.com

Alle Rechte vorbehalten. All rights reserved



Reihe B,D ; Position 2,5,8,11 für Signalleitung
 Row B,D ; position 2,5,8,11 for signal-line
 Reihe A,C,E ; Position 1,3,4,6,7,9,10,12 für Masseleitung
 Row A,C,E ; position 1,3,4,6,7,9,10,12 for ground-line

2) Für Einpreßverbindung DIN 41611-5-EE 1.0-AC
 2) For press-in connection DIN 41611-5-EE 1.0-AC
 1) Löcher nicht metallisiert
 1) Non-metallized drillings

All Dimensions in mm Original Size DIN A 3		Techn. Character.			Nicht tolerierte Maß/Free size tolerances	
34650	07.02.08 Hage.	Det.	Name	Maßstab/Scale	Mini-Koax-Modul, 1.255U-gerade 8x50 Ohm, (4 Doppelk.), Einpreßtechnik mini-coax-module, 1.255U-straight 8x50 ohm, (4 twin-con.), press-in	
24096	16.04.98 Rie.	Detail.	12.03.93 Rie.	2:1		
20462	29.07.96 Rie.	Insp.	12.03.93 Pa.			
18901	20.06.95 Rie.	Stand.				
17035	09.06.94 Rie.	HARTING Electronics GmbH & Co. KG			TB 07 11 100 0024	Blatt/ page
15124	02.09.93 Rie.	D-32339 ESPELKAMP				
Mod.	Dat.	Name			Sub.	