

Excellent Integrated System Limited

Stocking Distributor

Click to view price, real time Inventory, Delivery & Lifecycle Information:

[Molex Connector Corporation](#)

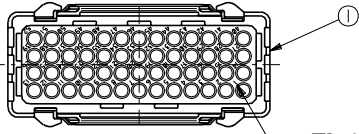
[0544785215](#)

For any questions, you can email us directly:

sales@integrated-circuit.com

DWG. NO. SD-54478-5215
DIMENSIONS IN METRIC DO NOT SCALE DRAWING

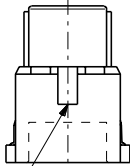
嵌合側
MATING SIDE



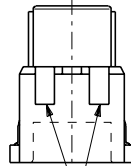
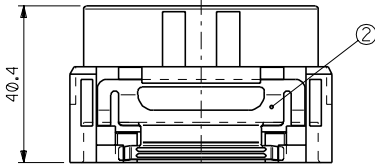
回路番号表示
CKT.No.IDENTIFICATION

NOTES

1. 嵌合相手 : 55347-5215
MATES WITH : 55347-5215
2. 適用端子 : 54296-9***
APPLICABLE PIN CONTACT : 54296-9***
3. 適用シエルアッセンブリ
APPLICABLE SHELL ASS'Y
プラグ : 58782-0010
PLUG : 58782-0010
リセプタクル : 58783-0010
RECEPTACLE : 58783-0010

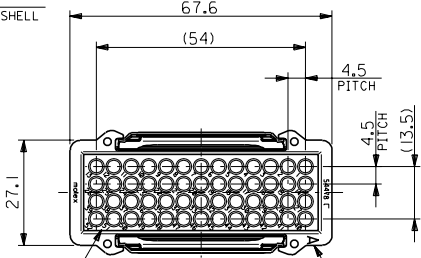


シエル挿入方向キー
POLARIZATIONS KEY FOR SHELL



シエル挿入方向キー
POLARIZATIONS KEY FOR SHELL

電線挿入側
WIRE SIDE



回路番号表示
CKT.No.IDENTIFICATION

極性タイプ表示
POLARIZATIONS TYPE IDENTIFICATION

②	スプリング SPRING	ステンレス STAINLESS STEEL	2	54478-5215	52
①	フィメイルハウジング アッセンブリ FEMALE HOUSING ASS'Y	ポリカーボネイト UL94V-0 グレー POLYCARBONATE UL94V-0 GRAY	1		
部番 NO.	部品名 PARTS NAME	材質 MATERIAL	個数 QUAN.	製品番号 ENG. NO.	極数 CKTS.

角度 ANGLE	±3°
30以上 OVER	+0.3
10以上 30未満 UNDER	+0.25
10未満 UNDER	+0.2
一般公差	参照

材料 MATERIAL	表参照 SEE TABLE	MOLEX-JAPAN CO.,LTD. 日本モレックス株式会社
仕上げ FINISH	—	
適用電線範囲 WIRE RANGE	—	
被覆外径 INS. RANGE	—	
DRAWN BY	CHK'D BY	REVISE ONLY ON CAD SYSTEM TITLE 名称 ROBOT CONN. FEMALE HS'G ASS'Y (嵌合極性タイプ A) (MATING POLARIZATIONS TYPE A) DWG. NO. SD-54478-5215 REV 0
APPROVED	SCALE 1-1	

THIS DRAWING CONTAINS INFORMATION THAT IS PROPRIETARY TO MOLEX/JAPAN AND SHOULD NOT BE USED WITHOUT WRITTEN PERMISSION
本図面は日本モレックス(株)の所有する情報を含むもので 当社の許可なく複製を禁止する。 EN-01C(032)MXJ-32

8 7 6 5 4 3 2 1