

## Excellent Integrated System Limited

Stocking Distributor

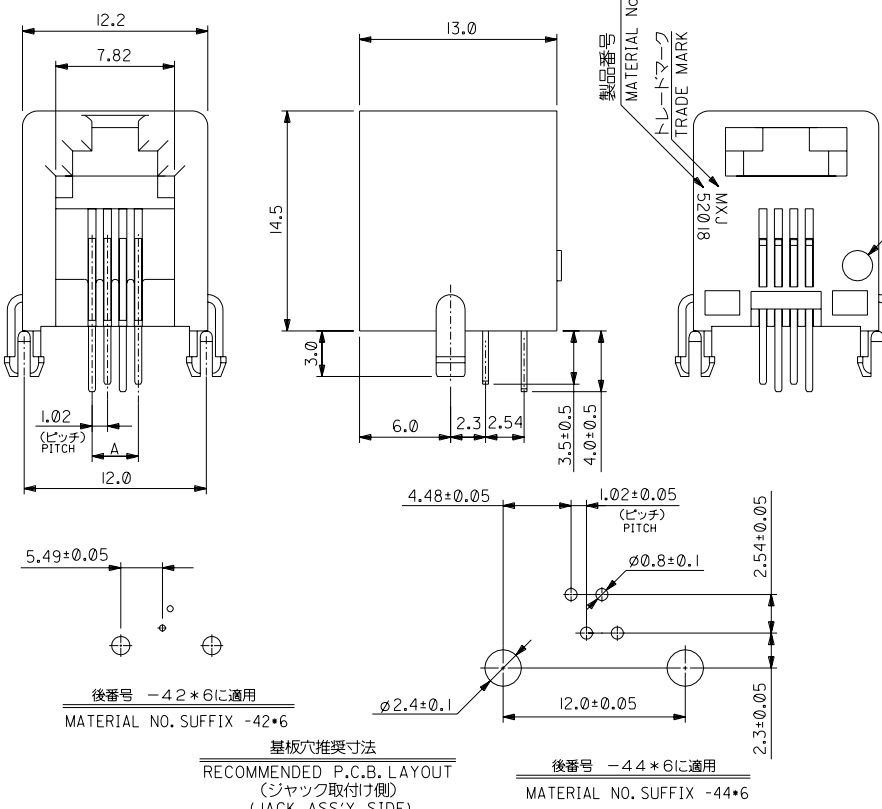
Click to view price, real time Inventory, Delivery & Lifecycle Information:

[Molex Connector Corporation](#)  
[0520184446](#)

For any questions, you can email us directly:

[sales@integrated-circuit.com](mailto:sales@integrated-circuit.com)

DWG. NO. SD-52018-002



注) NOTES

- 材質 MATERIAL  
ハウジング: ガラス入りポリエステル UL94V-0  
HSG.: POLYESTER G.F.15% UL94V-0  
ターミナル: リン青銅  
TERM.: PHOSPHOR BRONZE
- メッキ仕様 PLATING  
接点部: 金メッキ、表参照  
CONTACT AREA: GOLD PER TABLE  
半田付け部: 錫メッキ 1.0µmMIN.  
SOLDER AREA: TIN 1.0 MICROMETER MINIMUM.  
下地メッキ: ニッケルメッキ 1.0µmMIN.  
UNDERPLATE: NICKEL 1.0 MICROMETER MINIMUM.
- 推奨基板厚: t=1.6±0.05  
RECOMMENDED P.C.B. THICKNESS: 1.6±0.05
- 金メッキ厚標示  
COLOR CODING TO INDICATE GOLD PLATING  
黄色: 0.1µmMIN.  
YELLOW: 0.1 MICROMETER MINIMUM.  
緑色: 0.38µmMIN.  
GREEN: 0.38 MICROMETER MINIMUM.  
オレンジ色: 0.76µmMIN.  
ORANGE: 0.76 MICROMETER MINIMUM.  
無色: 1.27µmMIN.  
UNMARKED: 1.27 MICROMETER MINIMUM.
- ハウジングの色は、グレイ。  
HOUSING COLOR IS GRAY.
- 本製品は52018-4\*\*5の鉛フリー品である。  
THIS PRODUCT IS LEAD FREE OF 52018-4\*\*5.

後番号 -42\*6に適用  
MATERIAL NO. SUFFIX -42\*6

基板穴推奨寸法  
RECOMMENDED P.C.B. LAYOUT  
(ジャック取付け側)  
(JACK ASS'Y SIDE)

後番号 -44\*6に適用  
MATERIAL NO. SUFFIX -44\*6

4	4	3.05	1.27	52018-4446
			0.76	-4436
			0.38	-4426
			0.1	-4416
4	2	1.02	1.27	52018-4246
ポジション POSITION	極数 CIRCUITS	(A)	金メッキ厚 (µmMIN.) GOLD PLATING THK(MIN.)	製品番号 MATERIAL NO.

DO NOT SCALE DRAWING

EIS NO. DRAWN: CHK'g: APPR:	EIS NO. DRAWN: CHK'g: APPR:	EIS NO. DRAWN: CHK'g: APPR:	EIS NO. DRAWN: CHK'g: APPR:	EIS NO. DRAWN: CHK'g: APPR:	EIS NO. DRAWN: CHK'g: APPR:	新編/作成 RELEASED EIS NO. J2004-4214 DRAWN: M.NAGATA '04/05/13 CHK'g: K.TOJO '04/05/13 APPR: M.SASAO '04/05/13	MATERIAL 材料	注参照 SEE NOTES	GENERAL TOLERANCES: (UNLESS SPECIFIED) 一般公差	SCALE 4:1	DESIGN UNITS mm INCH	PROJECTION 2D 3D	DIMENSIONS: mm INCH mm ONLY	SHT REV
							FINISH 仕上げ							
8	7	6	5	4	3	2	1	0						