

Excellent Integrated System Limited

Stocking Distributor

Click to view price, real time Inventory, Delivery & Lifecycle Information:

[JAE Electronics](#)
[N/MS3106B10SL-3S](#)

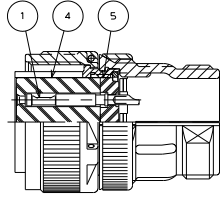
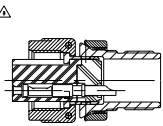
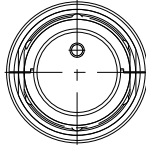
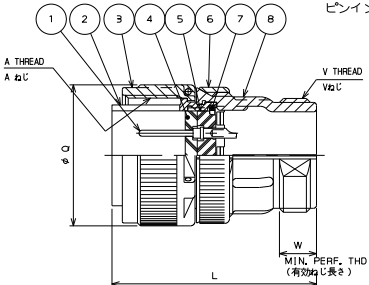
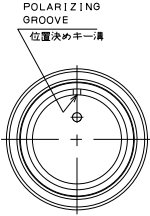
For any questions, you can email us directly:

sales@integrated-circuit.com

906001PS
 (*ON 0N1MYHD)各型型図

| 版数 REV. | 年月日 DATE | DCN NO. | 変更内容 DESCRIPTION | 製図 DR. | 担当 CHK. | 査閲 APPD. | 承認 APPD. |
|------------|-------------|---------|-----------------------|------------|------------|-------------|--------------|
| 2 | 7.Dec.2005 | 058422 | COLOR CHANGED | H.SAKURADA | T.SUZUKI | T.OKAMURA | A.ONOGAWA |
| 3 | 22.May.2006 | 060179 | CORRECT AN ERROR etc. | | N.SASANO | E.MATSUMOTO | O.HASHIGUCHI |

| SHELL SIZE シェルサイズ | A THREAD Aねじ | L _{max} | Q ^{±0.8} | V THREAD Vねじ | W ^{±0.6} |
|----------------------|-----------------|------------------|-------------------|------------------|-------------------|
| 10SL | 5/8-24UNEF-2B | 38.89 | 22.2 | 5/8-24UNEF-2A | 9.52 |
| 12S | 3/4-20UNEF-2B | 42.88 | 25.4 | 5/8-24UNEF-2A | |
| 14S | 7/8-20UNEF-2B | 42.88 | 28.6 | 3/4-20UNEF-2A | |
| 16S | 1-20UNEF-2B | 42.88 | 31.8 | 7/8-20UNEF-2A | |
| 12 | 3/4-20UNEF-2B | 52.37 | 25.4 | 5/8-24UNEF-2A | |
| 14 | 7/8-20UNEF-2B | | 28.6 | 3/4-20UNEF-2A | |
| 16 | 1-20UNEF-2B | | 31.8 | 7/8-20UNEF-2A | |
| 18 | 1 1/8-18UNEF-2B | 52.37 | 34.1 | 1-20UNEF-2A | |
| 20 | 1 1/4-18UNEF-2B | 55.58 | 37.3 | 1 3/16-18UNEF-2A | |
| 22 | 1 3/8-18UNEF-2B | 55.58 | 40.5 | 1 3/16-18UNEF-2A | |
| 24 | 1 1/2-18UNEF-2B | 58.72 | 43.7 | 1 7/16-18UNEF-2A | |
| 28 | 1 3/4-18UNS-2B | 58.72 | 50.0 | 1 7/16-18UNEF-2A | 9.52 |
| 32 | 2-18UNS-2B | 61.93 | 56.4 | 1 3/4-18UNS-2A | 11.13 |
| 36 | 2 1/4-16UN-2B | | 62.7 | 2-18UNS-2A | 12.70 |
| 40 | 2 1/4-16UN-2B | 61.93 | 69.1 | 2 1/4-16UN-2A | 12.70 |
| 44 | 2 3/4-16UN-2B | 65.07 | 75.4 | 2 1/2-16UN-2A | 14.27 |
| 48 | 3-16UN-2B | 65.07 | 81.8 | 3-16UN-2A | 15.88 |



10SL (NOTE 2)
10SL (注2)

DESIGNATION
命名法

N / M S 3 1 0 6 B * - ※ ※ ※ ※

SERIES シリーズ
CONFIGURATION 形状
STRUCTURE 構造
SHELL SIZE シェルサイズ

INSERT ROTATING POSITIONS
インサート回転角度
CONTACT TYPE (P:PIN, S:SOCKET)
端子形状 (P:ピンコンタクト、S:ソケットコンタクト)
INSERT ARRANGEMENT
インサート配列

| | | | | | |
|---|-----------------|---|-----------------|----------------|---|
| 8 | ENDBELL | 1 | ALUMINUM ALLOY | ZINC PLATING | △ COLOR:BLACK SYSTEM INTERFERENCE COLOR |
| 7 | RETAINING RING | 1 | COPPER ALLOY | ZINC PLATING | △ COLOR:BLACK SYSTEM INTERFERENCE COLOR |
| 6 | ASSEMBLY NUT | 1 | ALUMINUM ALLOY | ZINC PLATING | △ COLOR:BLACK SYSTEM INTERFERENCE COLOR |
| 5 | REAR INSULATOR | 1 | SYNTHETIC RESIN | | |
| 4 | FRONT INSULATOR | 1 | SYNTHETIC RESIN | | |
| 3 | COUPLING NUT | 1 | ALUMINUM ALLOY | ZINC PLATING | △ COLOR:BLACK SYSTEM INTERFERENCE COLOR |
| 2 | BARREL | 1 | ALUMINUM ALLOY | ZINC PLATING | △ COLOR:BLACK SYSTEM INTERFERENCE COLOR |
| 1 | CONTACT | — | COPPER ALLOY | SILVER PLATING | SEE INSERT ARRANGEMENT (NOTE 3) |

- NOTE 1. 10SL SHELL SIZE USES ONLY SOCKET INSERT.
 2. IN CASE OF 10SL SHELL SIZE, BARREL DOES NOT COVER INSULATOR.
 3. REFER TO THE DRAWING SJ100900 FOR INSERT ARRANGEMENT, INSERT ROTATING POSITIONS AND SPECIFICATIONS.
 △ 4. THE SOLDER-POTS OF ARRANGEMENT 32-17 ARE FACING THE SAME DIRECTION.
 注1. シェルサイズ10SLは、ソケットインサートのみである。
 2. サイズ10SLは、インシュレータをバレルがカバーしない構造である。
 3. インサート配列、インサート回転角度、仕様は、SJ100900を参照のこと。
 △ 4. 配列32-17の溶剤ポット向きは、同一方向である。

| 符号 NO. | 名称 DESCRIPTION | 個数 QTY. | 材料 MATERIAL | 仕上 FINISH | 備考 REMARKS |
|---|-------------------|------------|----------------|--------------|---------------|
| 仕様書 (SPECIFICATION) JACS-50003 JAHL-50003 | | | | | |
| 原簿 (ORIGINAL DATE) 2.Mar.2005 | | | | | |
| 製図 (DRAWING) 製図 DR. T.SUZUKI 校核 CHK. E.MATSUMOTO 承認 APPD. M.MAJIME | | | | | |
| 名称 (TITLE) N/MS3106B*-※※※※ (STRAIGHT PLUG) (ストレートプラグ) | | | | | |
| 原簿 (MASS) | | | | | |

日本航空電子工業株式会社
 JAPAN AVIATION ELECTRONICS INDUSTRY, LTD.

 図面番号 (DRAWING NO.) SJ100906
 版数 (REV.) 3

SCF-C-212.F(05.08)

