



## Excellent Integrated System Limited

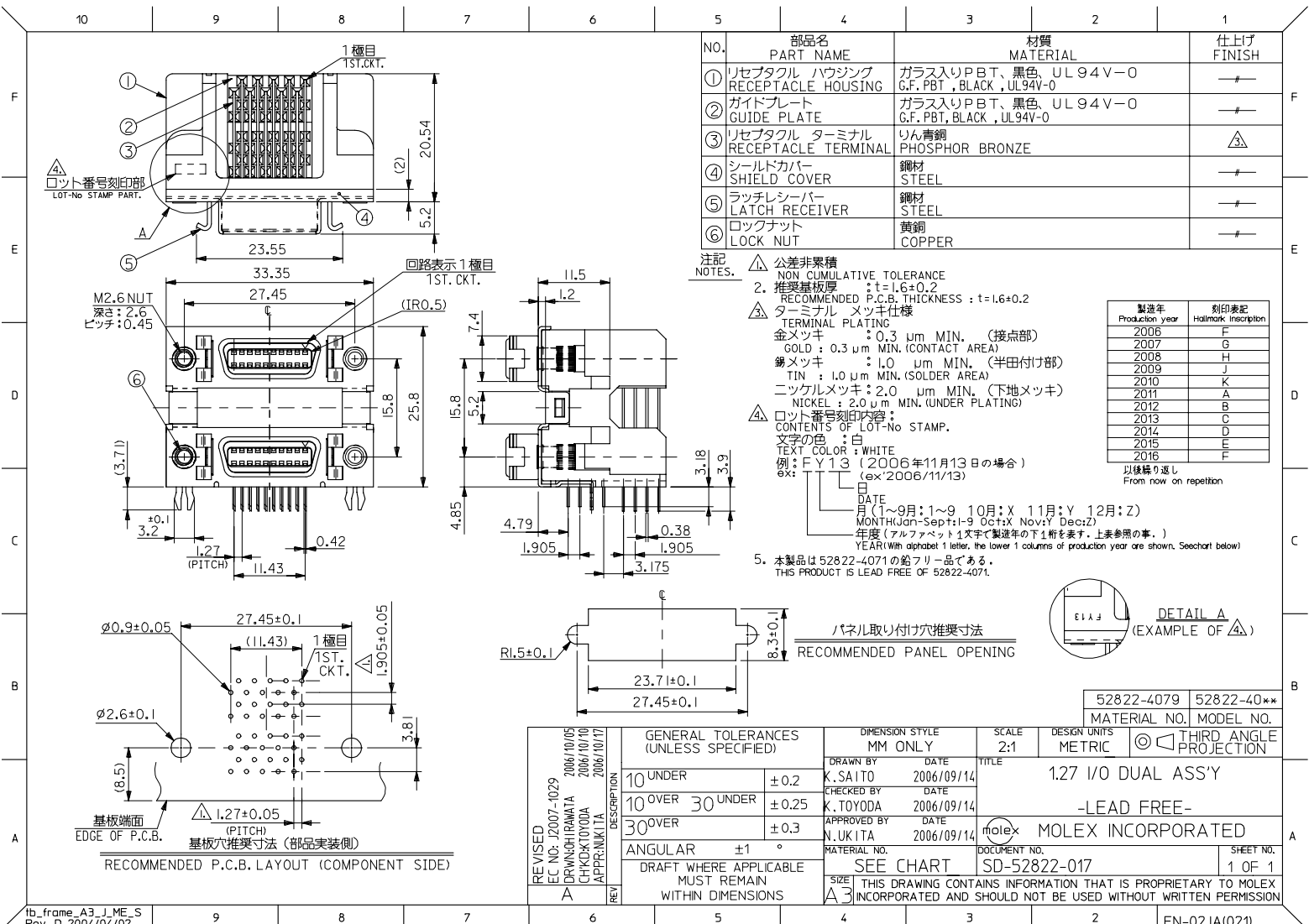
Stocking Distributor

Click to view price, real time Inventory, Delivery & Lifecycle Information:

[Molex Connector Corporation](#)  
[0528224079](#)

For any questions, you can email us directly:

[sales@integrated-circuit.com](mailto:sales@integrated-circuit.com)



NO.	部品名 PART NAME	材質 MATERIAL	仕上げ FINISH
①	リセプタクル ハウジング RECEPTACLE HOUSING	ガラス入りPBT、黒色、UL94V-0 G.F. PBT, BLACK, UL94V-0	—
②	ガイドプレート GUIDE PLATE	ガラス入りPBT、黒色、UL94V-0 G.F. PBT, BLACK, UL94V-0	—
③	リセプタクル ターミナル RECEPTACLE TERMINAL	りん青銅 PHOSPHOR BRONZE	△
④	シールドカバー SHIELD COVER	鋼材 STEEL	—
⑤	ラッチレシーバー LATCH RECEIVER	鋼材 STEEL	—
⑥	ロックナット LOCK NUT	黄銅 COPPER	—

注記 NOTES.

△ 公差非累積  
NON CUMULATIVE TOLERANCE

2. 推奨基板厚 : t=1.6±0.2  
RECOMMENDED P.C.B. THICKNESS : t=1.6±0.2

△ ターミナル メッキ仕様  
TERMINAL PLATING

金メッキ : 0.3 μm MIN. (接点部)  
GOLD : 0.3 μm MIN. (CONTACT AREA)

錫メッキ : 1.0 μm MIN. (半田付け部)  
TIN : 1.0 μm MIN. (SOLDER AREA)

ニッケルメッキ : 2.0 μm MIN. (下地メッキ)  
NICKEL : 2.0 μm MIN. (UNDER PLATING)

△ ロット番号刻印内容  
CONTENTS OF LOT-No STAMP.

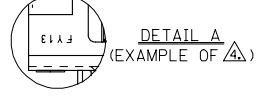
文字の色 : 白  
TEXT COLOR : WHITE

例 : FY13 (2006年11月13日の場合)  
Ex: DATE (1~9月:1~9 10月:X 11月:Y 12月:Z)  
MONTH(Jan-Sept:1-9 Oct:X Nov:Y Dec:Z)  
年度 (アルファベット1文字で製造年の下1桁を表す。上表参照の事。)  
YEAR (With alphab 1 letter, the lower 1 column of production year are shown. Seechart below)

5. 本製品は52822-4071の鉛フリー品である。  
THIS PRODUCT IS LEAD FREE OF 52822-4071.

製造年 Production year	刻印表記 Hallmark inscription
2006	F
2007	G
2008	H
2009	J
2010	K
2011	A
2012	B
2013	C
2014	D
2015	E
2016	F

以後繰り返し  
From now on repetition



REVISED EC NO: J2007-1029 DRAWN: HIROMATA 2006/10/05 CHKD: K. TOYODA 2006/10/10 APPR: N. UKITA 2006/10/17	GENERAL TOLERANCES (UNLESS SPECIFIED)		DIMENSION STYLE MM ONLY	SCALE 2:1	DESIGN UNITS METRIC	52822-4079	52822-40**	
	10 UNDER	±0.2	DRAWN BY K. SAITO	DATE 2006/09/14	TITLE 1.27 I/O DUAL ASS'Y	MATERIAL NO. MODEL NO.		
	10 OVER 30 UNDER	±0.25	CHECKED BY K. TOYODA	DATE 2006/09/14	-LEAD FREE-			
	30 OVER	±0.3	APPROVED BY N. UKITA	DATE 2006/09/14				
ANGULAR	±1 °	MATERIAL NO. SEE CHART		DOCUMENT NO. SD-52822-017		SHEET NO. 1 OF 1		
DRAFT WHERE APPLICABLE MUST REMAIN WITHIN DIMENSIONS		THIS DRAWING CONTAINS INFORMATION THAT IS PROPRIETARY TO MOLEX INCORPORATED AND SHOULD NOT BE USED WITHOUT WRITTEN PERMISSION						