

Excellent Integrated System Limited

Stocking Distributor

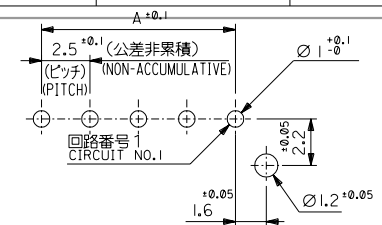
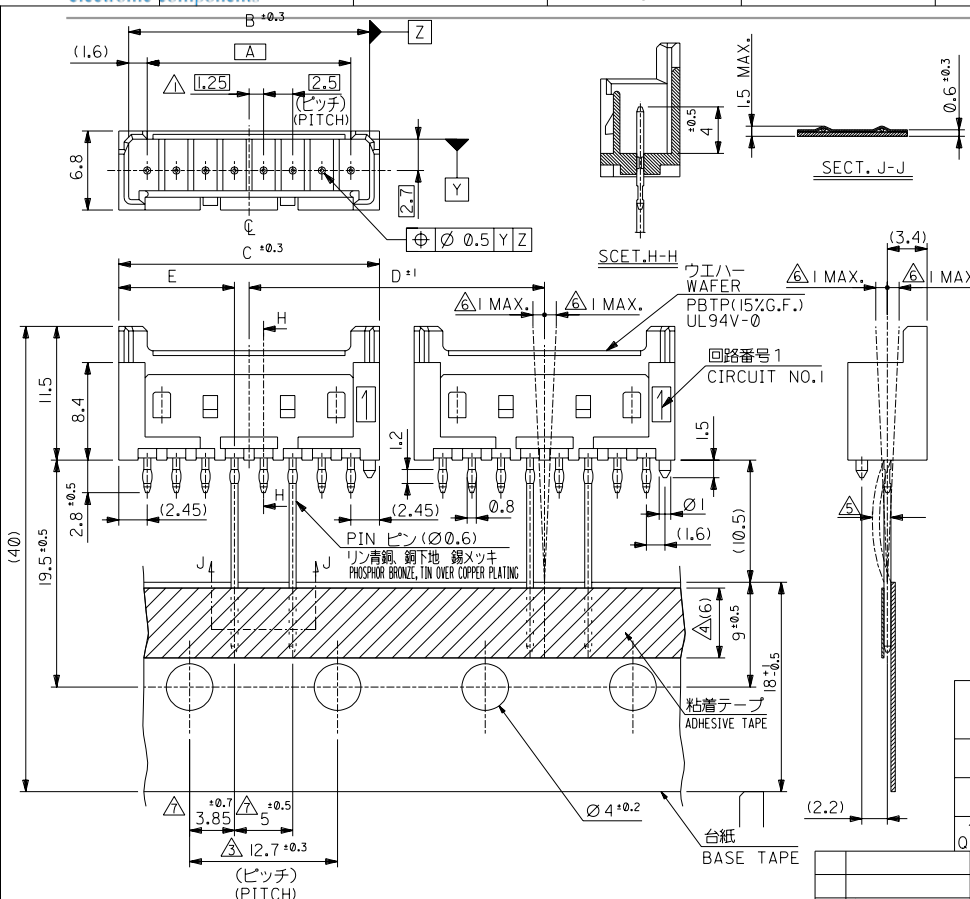
Click to view price, real time Inventory, Delivery & Lifecycle Information:

[Molex Connector Corporation](#)
[0533750790](#)

For any questions, you can email us directly:
sales@integrated-circuit.com

DWG. NO. (SHEET 1 OF 2) SD-53375-**-90

DIMENSIONS IN METRIC DO NOT SCALE DRAWING



基板取付穴推奨寸法 (マウント面)
RECOMMENDED P.C. BOARD HOLE DIMENSION (t=1.6)
(MOUNTING SIDE) (SCALE 5:1)

- 注記 NOTES**
- △ 偶数極品に適用。
APPLIES ONLY TO EVEN NO. CKT. SIZES.
 - 2. 嵌合相手: 51102, 51103 シリーズ
MATES WITH: 51102, 51103 SERIES.
 - △ 累積ピッチの許容差は、20ピッチで ±1.0mm とする。
ACCUMULATED TOLERANCES TO BE ±1.0mm PER 20 PITCH.
 - △ 粘着テープは台紙からはみ出さないこと。
THE ADHESIVE TAPE SHOULD NOT BE PROTRUDED FROM THE BASE TAPE.
 - △ リード線の曲がりの許容差は 1mm MAX. とする。
CAMBER OF THE LEADS: 1mm MAX.
 - △ 測定位置は、コネクタの先端とする。
INCLINED POSITION FROM THE CENTER-LINE, SHOULD BE 1mm MAX.
 - △ MEASURING SHOULD BE DONE, USING THE TOP OF BASE TAPE AS DATUM.
 - △ DIM. 3.85 AND DIM. 5 SHOULD BE MEASURED ON THE TOP OF BASE TAPE. DIMENSIONS ARE A SPACING BETWEEN THE CENTER-LINES.

| | | | | | | | |
|-----|------|------|------|------|------|------------|-------|
| 400 | 9.95 | 25.4 | 22.4 | 20.7 | 17.5 | 53375-0890 | 8 |
| | 7.45 | ↑ | 19.9 | 18.2 | 15 | ↑ | -0790 |
| 500 | 7.45 | ↓ | 17.4 | 15.7 | 12.5 | ↓ | -0690 |
| | 4.95 | ↓ | 14.9 | 13.2 | 10 | ↓ | -0590 |
| 900 | 4.95 | ↓ | 12.4 | 10.7 | 7.5 | ↓ | -0490 |
| | 2.45 | ↓ | 9.9 | 8.2 | 5 | ↓ | -0390 |
| | 2.45 | ↓ | 7.4 | 5.7 | 2.5 | ↓ | -0290 |

| | | | | | | | |
|--------------------------|---|---|---|---|---|--------------|-----------------------|
| 包装数量 / 箱 QTY / CARTON | E | D | C | B | A | MATERIAL NO. | 極数 No. OF LEADS |
|--------------------------|---|---|---|---|---|--------------|-----------------------|

材料 MATERIAL 図中参照 SEE DRAWING

MOLEX-JAPAN CO., LTD.
日本モレックス株式会社

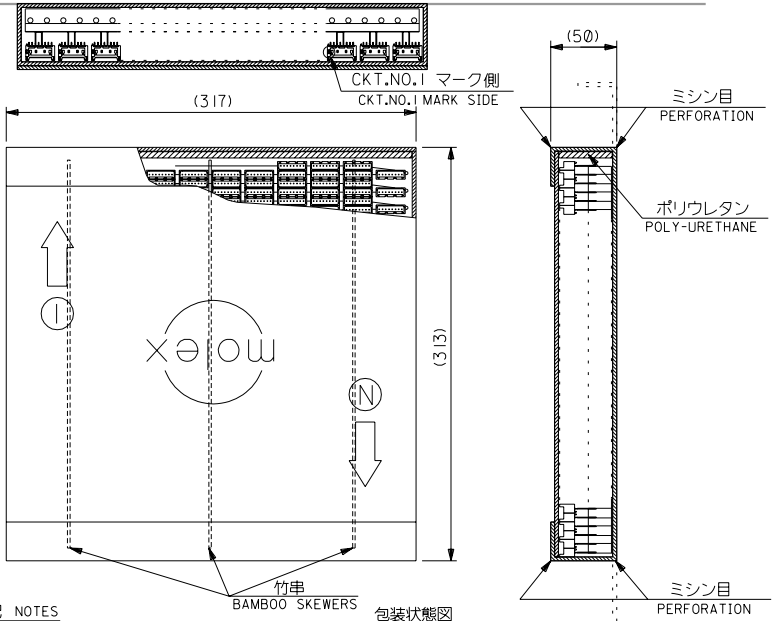
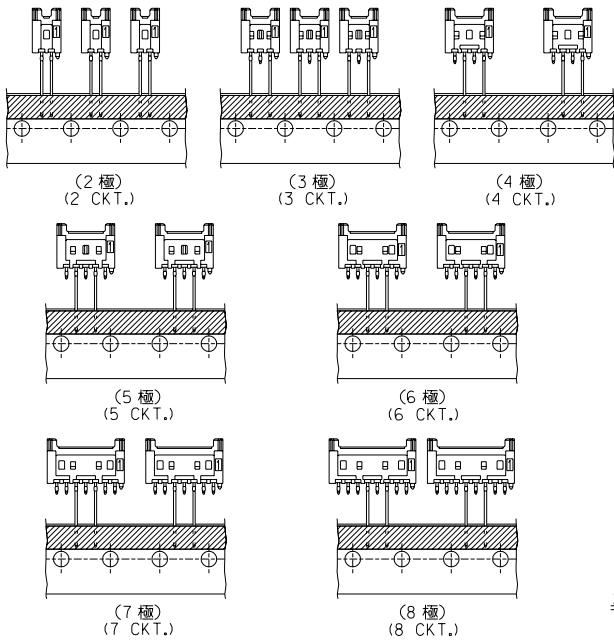
| | | | | | | |
|-------------------------|------------|----------------------|---------|----------|-------------------|------------------|
| E 変更 REVISIED | U2004-3573 | K.T. | H.H. | 04/04/05 | 仕上げ FINISH | — |
| D 変更 REVISIED | U20223 | K.T. | H.H. | 93/3/10 | 適用電線範囲 WIRE RANGE | — |
| C 変更 REVISIED | U2020 | K.T. | H.H. | 93/2/9 | 被覆外径 INS. RANGE | — |
| B 変更 REVISIED | U20000 | K.T. | H.H. | 93/1/1 | — | — |
| A 変更 REVISIED | U20670 | K.T. | H.H. | 92/1/29 | — | — |
| φ 新規作成 PROPOSED | U20390 | K.T. | H.H. | 92/5/8 | DRAWN BY 92/5/6 | CHK'D BY 93/3/10 |
| 一般公差 GENERAL TOLERANCES | 記号 I.T.R | 変更内容 REVISION RECORD | 日付 DATE | 氏名 NAME | K.T.OJO | H.HIRAMOTO |

REVISE ONLY ON CAD SYSTEM
TITLE 名称
2.5 WIRE TO BOARD CONN.
WAFER ASS'Y RADIAL TAPING
-LEAD FREE-
DWG. NO. (SHEET 1 OF 2) REV
SD-53375-**-90 E

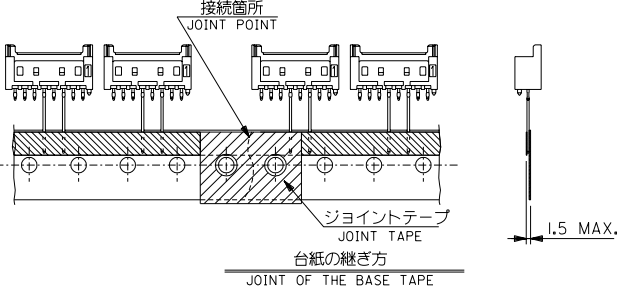
THIS DRAWING CONTAINS INFORMATION THAT IS PROPRIETARY TO MOLEX/JAPAN AND SHOULD NOT BE USED WITHOUT WRITTEN PERMISSION
本図面は日本モレックス(株)の所有する情報を含むもので当社の許可なく複製を禁止する。
EN-01C(032)MXJ-32

DWG. NO. (SHEET 2 OF 2)
SD-53375-**-90

DIMENSIONS IN METRIC DO NOT SCALE DRAWING



種数別テーピング状態図
CKT. TAPING FORM



注記 NOTES

1. 包装形態はつば折りて箱詰め。
RADIAL TAPE IS FOLDED AND PILED IN THE CARTON.
2. テーピングの両端には、5個以上の送り穴を設けること。
BOTH ENDS OF TAPING, MORE THAN 5 FEEDING HOLES SHOULD BE PROVIDED.
3. コネクタの欠落数は、D寸法 (SHEET 1 OF 2 参照) が12、7の場合連続3個まで、2.5、4の場合1個とする。(折り目ごとの1個抜きも含む)
ALLOWABLE NUMBERS OF CONSECUTIVE MISSING CONNECTORS: FOR CONNECTORS WHERE D=12,7,=3(REFER TO SHEET 1 OF 2) FOR CONNECTORS WHERE D=2.5,4,=1
4. 台紙の継ぎ目のずれは、しかなる方向からも±0.3以内とする。
MISMATCHED JOINT OF THE BASE TAPE SHOULD BE KEPT WITHIN ±0.3mm IN EVERY DIRECTIONS.
5. 図中指示以外の項目は、日本工業規格 JIS C0805 * 電子部品のテーピング * を適用。
ITEMS UNLESS OTHERWISE SPECIFIED, JIS C 0805 (TAPING OF ELECTRONIC COMPONENTS) SHOULD BE APPLIED.

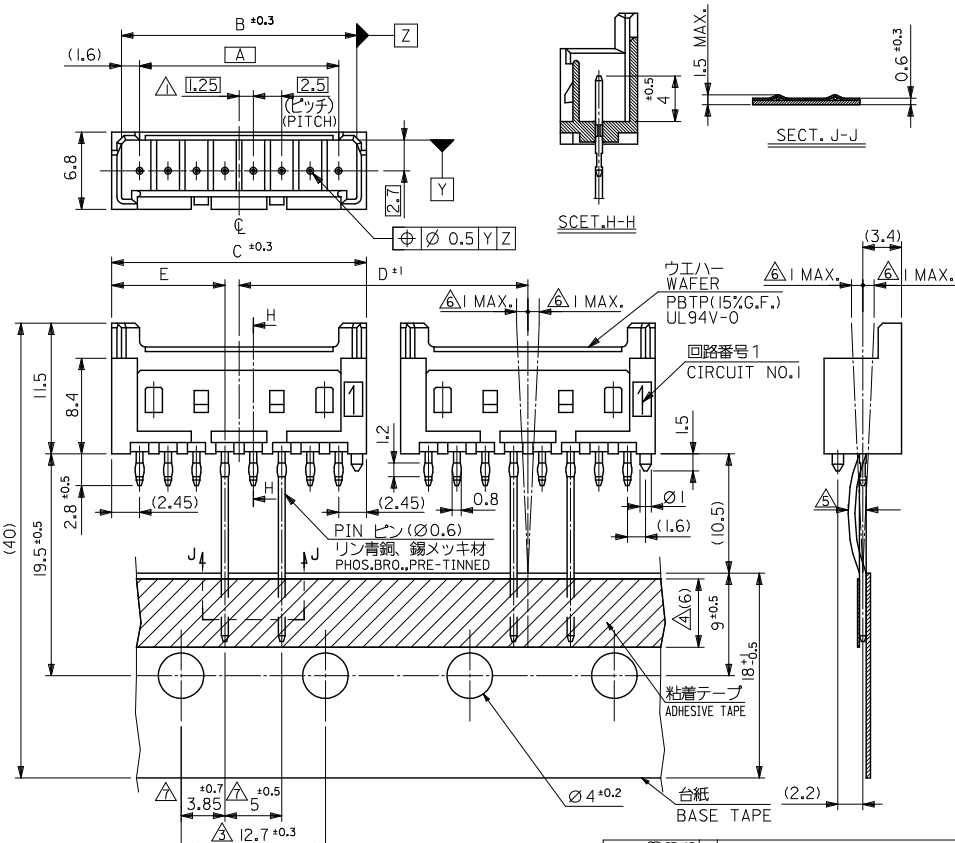
| 角度 ANGLE | 公差 TOLERANCE | 記号 LTR | 変更内容 REVISION RECORD | 日付 DATE | DR. / CHK. / DATE | 材料 MATERIAL | 検査項目 INSPECTION |
|-------------------------|--------------|--------|----------------------|---------|-------------------|---------------------------------------|-----------------|
| 30°以上 OVER | +0.5 | | | | | 材料 MATERIAL | 検査項目 INSPECTION |
| 10°以上 30°未満 UNDER | +0.25 | | | | | SHEET 1 OF 2 参照 REFER TO SHEET 1 OF 2 | 検査項目 INSPECTION |
| 10°未満 UNDER | +0.2 | | | | | 仕上げ FINISH | 検査項目 INSPECTION |
| 一般公差 GENERAL TOLERANCES | | | | | | 適用電線範囲 WIRE RANGE | 検査項目 INSPECTION |
| | | | | | | 被覆外径 INS. RANGE | 検査項目 INSPECTION |
| | | | | | | 検査項目 INSPECTION | 検査項目 INSPECTION |

| | |
|---|------------------|
| MOLEX-JAPAN CO.,LTD. 日本モレックス株式会社 | |
| REVISE ONLY ON CAD SYSTEM | |
| TITLE 名称 | |
| 2.5 WIRE TO BOARD CONN. WAFER ASS'Y RADIAL TAPING -LEAD FREE- | |
| DWG. NO. (SHEET 2 OF 2) REV | SD-53375-**-90 E |

THIS DRAWING CONTAINS INFORMATION THAT IS PROPRIETARY TO MOLEX(JAPAN) AND SHOULD NOT BE USED WITHOUT WRITTEN PERMISSION
本図面は日本モレックス(株)の所有する情報を含むもので当社の許可なく複製を禁止する。
EN-01C(032)MXJ-32

8 7 6 5 4 3 2

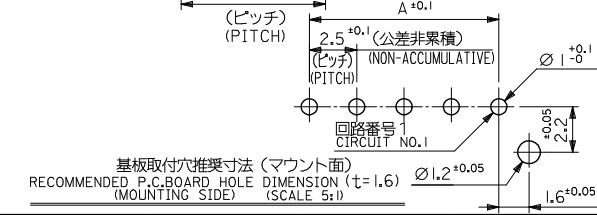
10 9 8 7 6 5 4 3 2 1



注記 NOTES

- △ 偶数極品に適用。
APPLIES ONLY TO EVEN NO. CKT. SIZES.
- 2. 嵌合相手：51103 シリーズ
MATES WITH 51103 SERIES.
- △ 累積ピッチの許容差は、2.0ピッチで ±1.0mm とする。
ACCUMULATED TOLERANCES TO BE ±1.0mm PER 20 PITCH.
- △ 粘着テープは台紙からはみ出さない事。
THE ADHESIVE TAPE SHOULD NOT BE PROTRUDED FROM THE BASE TAPE.
- △ リード線の曲がりの許容差は 1mm MAX. とする。
CAMBER OF THE LEADS: 1mm MAX.
- △ 測定位置は、コネクタの先端とする。
INCLINED POSITION FROM THE CENTER-LINE, SHOULD BE 1mm MAX.
- △ 測定値は台紙の上端とし、リード線との間隔とする。
DIM. 3.85 AND DIM. 5 SHOULD BE MEASURED ON THE TOP OF BASE TAPE. DIMENSIONS ARE A SPACING BETWEEN THE CENTER-LINES.
- 8. 製品番号の下1桁は色を表します。
LAST DIGIT OF PART NUMBER INDICATES COLOR.
0 : 白 WHITE 1 : 黒 BLACK 2 : 赤 RED
3 : 黄 YELLOW 4 : 青 BLUE

| | | | | | | | |
|----------------------|------|------|------|------|------|--|--------------|
| 400 | 9.95 | 25.4 | 22.4 | 20.7 | 17.5 | 53375-089* | 8 |
| | 7.45 | ↑ | 19.9 | 18.2 | 15 | ↑ | -079* 7 |
| 500 | 4.95 | ↓ | 14.9 | 13.2 | 10 | ↓ | -059* 6 |
| | 4.95 | 25.4 | 12.4 | 10.7 | 7.5 | ↓ | -049* 5 |
| 900 | 2.45 | ↓ | 9.9 | 8.2 | 5 | ↓ | -039* 4 |
| | 2.45 | 12.7 | 7.4 | 5.7 | 2.5 | ↓ | 53375-029* 3 |
| 包装数量/箱 QTY/CARTON | E | D | C | B | A | MATERIAL NO. 種数 MODEL NO. 53375-089* 8桁 | |



| | | |
|---|---------------------------------------|-------|
| REVISED IEC NO. J2008-3989 DRAWN KAMURAA 2008/06/23 CHKD: HARUYAMA 2008/06/23 APPR: UKITA 2008/11/18 REV A | GENERAL TOLERANCES (UNLESS SPECIFIED) | |
| | 10 UNDER | ±0.2 |
| | 10 OVER 30 UNDER | ±0.25 |
| | 30 OVER | ±0.3 |
| ANGULAR ±3° | | |
| DRAFT WHERE APPLICABLE MUST REMAIN WITHIN DIMENSIONS | | |

| | | | |
|---|--------------------|---|------------------------|
| DIMENSION STYLE MM ONLY | SCALE 3:1 | DESIGN UNITS METRIC | THIRD ANGLE PROJECTION |
| DRAWN BY M. UMEDA | DATE 2005/01/21 | TITLE 2.5 WIRE TO BOARD CONN. WAFER ASSY RADIAL TAPING -LEAD FREE- | |
| CHECKED BY K. TOYODA | DATE 2005/01/21 | MOLEX INCORPORATED | |
| APPROVED BY N. UKITA | DATE 2005/01/21 | DOCUMENT NO. SD-53375-004 | SHEET NO. 1 OF 3 |
| SEE TABLE | | | |
| THIS DRAWING CONTAINS INFORMATION THAT IS PROPRIETARY TO MOLEX INCORPORATED AND SHOULD NOT BE USED WITHOUT WRITTEN PERMISSION | | | |