

Excellent Integrated System Limited

Stocking Distributor

Click to view price, real time Inventory, Delivery & Lifecycle Information:

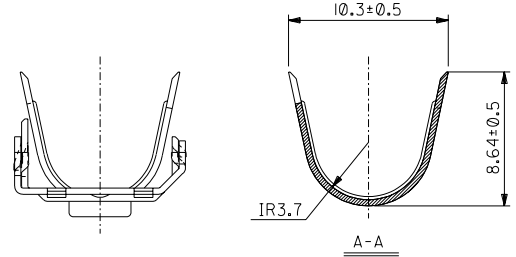
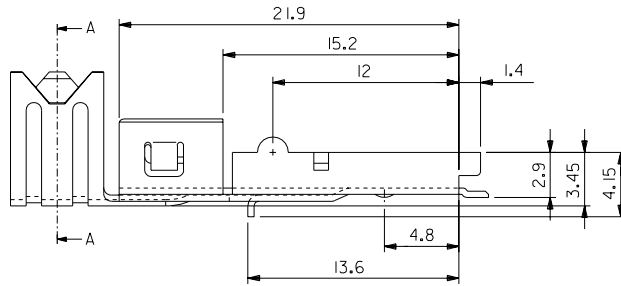
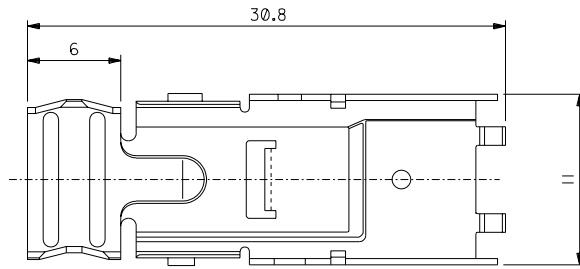
[Molex Connector Corporation](#)
[0580990628](#)

For any questions, you can email us directly:

sales@integrated-circuit.com

DWG. NO. SD-58099-001

DIMENSIONS IN METRIC DO NOT SCALE DRAWING



注)
NOTES

1. 材質 : 鋼 t0.4
MATERIAL : STEEL t0.4
2. メッキ仕様
PLATING
ニッケル下地、錫メッキ
NICKEL BASE, TIN PLATING
3. 適用圧着ハウジング : 51145-0601
APPLICABLE CRIMP HOUSING : 51145-0601
4. 適用ハウジング アッセンブリ : 52874-0611
APPLICABLE HOUSING ASS'Y : 52874-0611
5. シース外径 : φ6.5±0.3
SHEATH O.D. : φ6.5±0.3
6. 適用圧着工具(手動) : 57354-5000
APPLICABLE CRIMP TOOL (HAND): 57354-5000
(プレス) : 57354-7000
(PRESS) : 57354-7000
7. 本製品は 58099-0600 の鉛フリー品である。
THIS PRODUCT IS LEAD FREE OF 58099-0600.

58099-0628		材料 MATERIAL		注参照 SEE NOTES		MOLEX-JAPAN CO.,LTD. 日本モレックス株式会社	
MATERIAL NO.		仕上げ FINISH		注参照 SEE NOTES		REVISE ONLY ON CAD SYSTEM	
角度 ANGLE		+3°		適用電線範囲 WIRE RANGE		— # —	
30以上 OVER		+0.5		被覆外径 INS. RANGE		注参照 SEE NOTES	
10以上 30未満 UNDER		+0.25		DRAWN BY '04/04/14		CHK'D BY '04/04/14	
10未満 UNDER		+0.2		T.UENO		M.SASAO	
一般公差 GENERAL TOLERANCES		0		APPR'D BY '04/04/14		R SCALE 4-1	
新規作成 RELEASED		L22004-37911		DR. DATE		DWG. NO.	
記号 LTR		変更内容 REVISION RECORD		DR. DATE		SD-58099-001	
						REV	
						0	

THIS DRAWING CONTAINS INFORMATION THAT IS PROPRIETARY TO MOLEX(JAPAN) AND SHOULD NOT BE USED WITHOUT WRITTEN PERMISSION
本図面は日本モレックス(株)の所有する情報を含むもので当社の許可なく複製を禁止する。
EN-01C(032)MXJ-32

8 7 6 5 4 3 2 1