

Excellent Integrated System Limited

Stocking Distributor

Click to view price, real time Inventory, Delivery & Lifecycle Information:

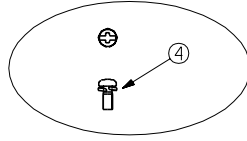
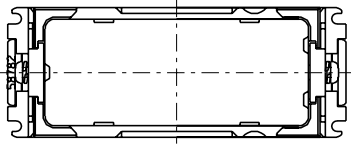
[Molex Connector Corporation](#)
[0587820010](#)

For any questions, you can email us directly:

sales@integrated-circuit.com

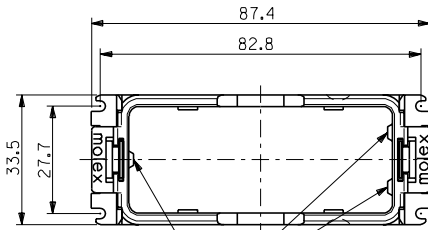
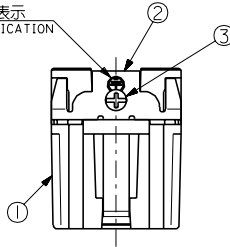
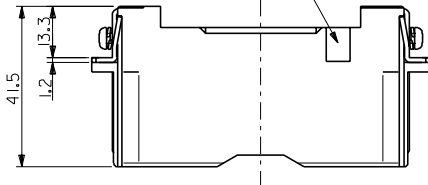
DWG. NO. SD-58782-0010

DIMENSIONS IN METRIC DO NOT SCALE DRAWING



カバー挿入方向キー
POLARIZATIONS KEY FOR COVER

PEマーク表示
PE MARK IDENTIFICATION



ハウジング挿入方向キー
POLARIZATIONS KEY FOR HOUSING

※
NOTES

- 適用プラグカバーアッセンブリ
APPLICABLE PLUG COVER ASS'Y
ライトアングルタイプ : 58461-0010 / 1010 (LARGE)
RIGHT-ANGLE TYPE
ストレートタイプ : 58462-0010 / 1010 (LARGE)
STRAIGHT TYPE
- 適用ハウジングアッセンブリ
APPLICABLE HOUSING ASS'Y
55347-52*5 (52 CKTS. MALE HS'G ASS'Y)
54478-52*5 (52 CKTS. FEMALE HS'G ASS'Y)
- 推奨ねじ締め付けトルク
RECOMMENDED SCREW TIGHTENING TORQUE
① M3 : 5~6kgf・cm
② M2.5 : 4~5kgf・cm
- 適用グラウンド圧着端子
APPLICABLE CRIMP TERMINAL FOR GROUND
活線と同等かそれ以上の電線サイズに適用した圧着端子を使用
RING TERMINAL FOR POWER WIRE SIZE OR BIGGER ONE.

④	ばね座金組み込みプラマイねじ(M2.5 X 6) FREE DRIVE HEAD SCREWS WITH SPRING WASHER(M2.5 X 6)	鋼, ニッケルメッキ STEEL, NI PLATING	4	58782-0010
③	ばね座金組み込みプラマイねじ(M3 X 5) FREE DRIVE HEAD SCREWS WITH SPRING WASHER (M3 X 5)	鋼, ニッケルメッキ STEEL, NI PLATING	2	
②	プラグ グラウンド ターミナル PLUG GROUND TERMINAL	黄銅, ニッケルメッキ BRASS, NI PLATING	2	
①	プラグ シェル PLUG SHELL	アルミニウム合金 ALUMINIUM ALLOY	1	
部番 NO.	部品名 PARTS NAME	材質 MATERIAL	個数 QUAN.	製品番号 ENG. NO.

材料 MATERIAL		表参照 SEE TABLE		MOLEX-JAPAN CO.,LTD. 日本モレックス株式会社	
仕上げ FINISH		—#—		REVISE ONLY ON CAD SYSTEM	
適用電線範囲 WIRE RANGE		—#—		TITLE 名称 ROBOT CONN. PLUG SHELL ASS'Y (LARGE)	
被覆外径 INS. RANGE		—#—		DWG. NO. (SHEET 1 OF 2) REV SD-58782-0010 0	
角度 ANGLE	+3°	DRAWN BY	CHK'D BY		
30以上 OVER	+0.3	J. No	L. Ota		
10以上 未満 OVER 30 UNDER	+0.25	DATE	SCALE	1-1	
10未満 UNDER	+0.2	APPROVED			
一般公差		DATE			
記号 LTR	変更内容 REVISION RECORD	DR. / CHK.	DATE		

THIS DRAWING CONTAINS INFORMATION THAT IS PROPRIETARY TO MOLEX(JAPAN) AND SHOULD NOT BE USED WITHOUT WRITTEN PERMISSION
本図面は日本モレックス(株)の所有する情報を含むもので 当社の許可なく複製を禁止する。 EN-01C(032)MXJ-32

