

## Excellent Integrated System Limited

Stocking Distributor

Click to view price, real time Inventory, Delivery & Lifecycle Information:

[FCI](#)

[51894-003](#)

For any questions, you can email us directly:

[sales@integrated-circuit.com](mailto:sales@integrated-circuit.com)

Tous droits strictement réservés. Reproduction ou communication à des tiers interdite sous quelque forme que ce soit sans autorisation écrite du propriétaire. Propriété de C.FCI. Droits de reproduction FCI.



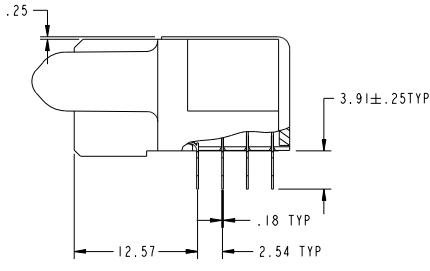
All rights strictly reserved. Reproduction or issue to third parties in any form whatever is not permitted without written authority from the proprietor. Property of FCI. Copyright FCI.

PRODUCT NO.	ROWS	POWER								SIGNAL								POWER							
		E2	P14	P13	P12	P11	P10	P9	P8	7	6	5	4	3	2	1	P8	P7	P6	P5	P4	P3	P2	P1	E1
51894-003-- NOTE: 3	D C B A	PH	PH	PG	PG	PH	PH	X	X	X	X	X	X	X	X	X	PE	PE	PE	PE	PF	PF	PF	PF	
								X	X	X	X	X	X	X	X	X	PE	PE	PE	PE	PF	PF	PF	PF	
								X	X	X	X	X	X	X	X	X	PE	PE	PE	PE	PF	PF	PF	PF	
								X	X	X	X	X	X	X	X	X	PE	PE	PE	PE	PF	PF	PF	PF	
								X	X	X	X	X	X	X	X	X	PE	PE	PE	PE	PF	PF	PF	PF	
								X	X	X	X	X	X	X	X	X	PE	PE	PE	PE	PF	PF	PF	PF	
								X	X	X	X	X	X	X	X	X	PE	PE	PE	PE	PF	PF	PF	PF	
								X	X	X	X	X	X	X	X	X	PE	PE	PE	PE	PF	PF	PF	PF	
								X	X	X	X	X	X	X	X	X	PE	PE	PE	PE	PF	PF	PF	PF	
								X	X	X	X	X	X	X	X	X	PE	PE	PE	PE	PF	PF	PF	PF	
								X	X	X	X	X	X	X	X	X	PE	PE	PE	PE	PF	PF	PF	PF	
								X	X	X	X	X	X	X	X	X	PE	PE	PE	PE	PF	PF	PF	PF	
								X	X	X	X	X	X	X	X	X	PE	PE	PE	PE	PF	PF	PF	PF	
								X	X	X	X	X	X	X	X	X	PE	PE	PE	PE	PF	PF	PF	PF	
								X	X	X	X	X	X	X	X	X	PE	PE	PE	PE	PF	PF	PF	PF	
								X	X	X	X	X	X	X	X	X	PE	PE	PE	PE	PF	PF	PF	PF	
								X	X	X	X	X	X	X	X	X	PE	PE	PE	PE	PF	PF	PF	PF	
								X	X	X	X	X	X	X	X	X	PE	PE	PE	PE	PF	PF	PF	PF	
								X	X	X	X	X	X	X	X	X	PE	PE	PE	PE	PF	PF	PF	PF	
								X	X	X	X	X	X	X	X	X	PE	PE	PE	PE	PF	PF	PF	PF	
								X	X	X	X	X	X	X	X	X	PE	PE	PE	PE	PF	PF	PF	PF	
								X	X	X	X	X	X	X	X	X	PE	PE	PE	PE	PF	PF	PF	PF	
								X	X	X	X	X	X	X	X	X	PE	PE	PE	PE	PF	PF	PF	PF	
								X	X	X	X	X	X	X	X	X	PE	PE	PE	PE	PF	PF	PF	PF	
								X	X	X	X	X	X	X	X	X	PE	PE	PE	PE	PF	PF	PF	PF	
								X	X	X	X	X	X	X	X	X	PE	PE	PE	PE	PF	PF	PF	PF	
								X	X	X	X	X	X	X	X	X	PE	PE	PE	PE	PF	PF	PF	PF	
								X	X	X	X	X	X	X	X	X	PE	PE	PE	PE	PF	PF	PF	PF	
								X	X	X	X	X	X	X	X	X	PE	PE	PE	PE	PF	PF	PF	PF	
								X	X	X	X	X	X	X	X	X	PE	PE	PE	PE	PF	PF	PF	PF	
								X	X	X	X	X	X	X	X	X	PE	PE	PE	PE	PF	PF	PF	PF	
								X	X	X	X	X	X	X	X	X	PE	PE	PE	PE	PF	PF	PF	PF	
								X	X	X	X	X	X	X	X	X	PE	PE	PE	PE	PF	PF	PF	PF	
								X	X	X	X	X	X	X	X	X	PE	PE	PE	PE	PF	PF	PF	PF	
								X	X	X	X	X	X	X	X	X	PE	PE	PE	PE	PF	PF	PF	PF	
								X	X	X	X	X	X	X	X	X	PE	PE	PE	PE	PF	PF	PF	PF	
								X	X	X	X	X	X	X	X	X	PE	PE	PE	PE	PF	PF	PF	PF	
								X	X	X	X	X	X	X	X	X	PE	PE	PE	PE	PF	PF	PF	PF	
								X	X	X	X	X	X	X	X	X	PE	PE	PE	PE	PF	PF	PF	PF	
								X	X	X	X	X	X	X	X	X	PE	PE	PE	PE	PF	PF	PF	PF	
								X	X	X	X	X	X	X	X	X	PE	PE	PE	PE	PF	PF	PF	PF	
								X	X	X	X	X	X	X	X	X	PE	PE	PE	PE	PF	PF	PF	PF	
								X	X	X	X	X	X	X	X	X	PE	PE	PE	PE	PF	PF	PF	PF	
								X	X	X	X	X	X	X	X	X	PE	PE	PE	PE	PF	PF	PF	PF	
								X	X	X	X	X	X	X	X	X	PE	PE	PE	PE	PF	PF	PF	PF	
								X	X	X	X	X	X	X	X	X	PE	PE	PE	PE	PF	PF	PF	PF	
								X	X	X	X	X	X	X	X	X	PE	PE	PE	PE	PF	PF	PF	PF	
								X	X	X	X	X	X	X	X	X	PE	PE	PE	PE	PF	PF	PF	PF	
								X	X	X	X	X	X	X	X	X	PE	PE	PE	PE	PF	PF	PF	PF	
								X	X	X	X	X	X	X	X	X	PE	PE	PE	PE	PF	PF	PF	PF	
								X	X	X	X	X	X	X	X	X	PE	PE	PE	PE	PF	PF	PF	PF	
								X	X	X	X	X	X	X	X	X	PE	PE	PE	PE	PF	PF	PF	PF	
								X	X	X	X	X	X	X	X	X	PE	PE	PE	PE	PF	PF	PF	PF	
								X	X	X	X	X	X	X	X	X	PE	PE	PE	PE	PF	PF	PF	PF	
								X	X	X	X	X	X	X	X	X	PE	PE	PE	PE	PF	PF	PF	PF	
								X	X	X	X	X	X	X	X	X	PE	PE	PE	PE	PF	PF	PF	PF	
								X	X	X	X	X	X	X	X	X	PE	PE	PE	PE	PF	PF	PF	PF	
								X	X	X	X	X	X	X	X	X	PE	PE	PE	PE	PF	PF	PF	PF	
								X	X	X	X	X	X	X	X	X	PE	PE	PE	PE	PF	PF	PF	PF	
								X	X	X	X	X	X	X	X	X	PE	PE	PE	PE	PF	PF	PF	PF	
								X	X	X	X	X	X	X	X	X	PE	PE	PE	PE	PF	PF	PF	PF	
								X	X	X	X	X	X	X	X	X	PE	PE	PE	PE	PF	PF	PF	PF	
								X	X	X	X	X	X	X	X	X	PE	PE	PE	PE	PF	PF	PF	PF	
								X	X	X	X	X	X	X	X	X	PE	PE	PE	PE	PF	PF	PF	PF	
								X	X	X	X	X	X	X	X	X	PE	PE	PE	PE	PF	PF	PF	PF	
								X	X	X	X	X	X	X	X	X	PE	PE	PE	PE	PF	PF	PF	PF	
								X	X	X	X	X	X	X	X	X	PE	PE	PE	PE	PF	PF	PF	PF	
								X	X	X	X	X	X	X	X	X	PE	PE	PE	PE	PF	PF	PF	PF	
								X	X	X	X	X	X	X	X	X	PE	PE	PE	PE	PF	PF	PF	PF	
								X	X	X	X	X	X	X	X	X	PE	PE	PE	PE	PF	PF	PF	PF	
								X	X	X	X	X	X	X	X	X	PE	PE	PE	PE	PF	PF	PF	PF	
								X	X	X	X	X	X	X	X	X	PE	PE	PE	PE	PF	PF	PF	PF	
								X	X	X	X	X	X	X	X	X	PE	PE	PE	PE	PF	PF	PF	PF	
								X	X	X	X	X	X	X	X	X	PE	PE	PE	PE	PF	PF	PF	PF	
								X	X	X	X	X	X	X	X	X	PE	PE	PE	PE	PF	PF	PF	PF	
								X	X	X	X	X	X	X	X	X	PE	PE	PE	PE	PF	PF	PF	PF	
								X	X	X	X	X	X	X	X	X	PE	PE	PE	PE	PF	PF	PF	PF	
								X	X	X	X	X	X	X	X	X	PE	PE	PE	PE	PF	PF	PF	PF	
								X	X	X	X	X	X	X	X	X	PE	PE	PE	PE	PF	PF	PF	PF	
								X	X	X	X	X	X	X	X	X	PE	PE	PE	PE	PF	PF	PF	PF	
								X	X	X	X	X	X	X	X	X	PE	PE	PE	PE	PF	PF	PF	PF	
								X	X	X	X	X	X	X	X	X	PE	PE	PE	PE	PF	PF	PF	PF	
								X	X	X	X	X	X	X	X	X	PE	PE	PE	PE	PF	PF	PF	PF	
								X	X	X	X	X	X	X	X	X	PE	PE	PE	PE	PF	PF	PF	PF	
								X	X	X	X	X	X	X	X	X	PE	PE	PE	PE	PF	PF	PF	PF	
								X	X	X	X	X	X	X	X	X	PE	PE	PE	PE	PF	PF	PF	PF	

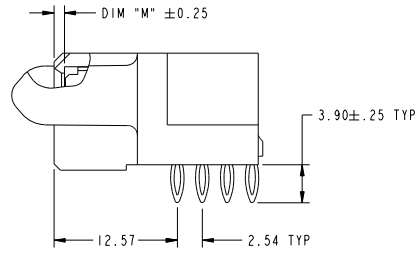
Tous droits strictement réservés. Reproduction ou communication à des tiers interdite sous quelque forme que ce soit sans autorisation écrite du propriétaire. Propriété de FCI. Droits de reproduction FCI.

All rights strictly reserved. Reproduction or issue to third parties in any form whatever is not permitted without written authority from the proprietor. Property of FCI. Copyright FCI.

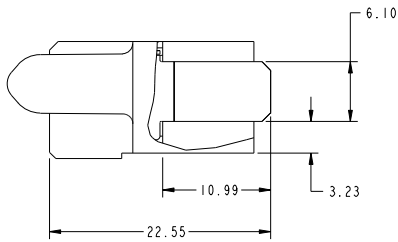
PRODUCT NUMBER  
51894-003...  
NOTE: 3



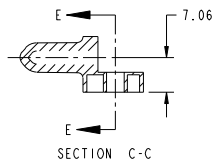
BROKEN-OUT SECTION A-A  
SCALE 2:1



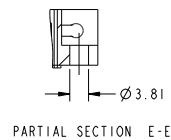
BROKEN-OUT SECTION B-B  
SCALE 2:1



SECTION F-F  
SCALE 2:1



SECTION C-C



PARTIAL SECTION E-E

mat'l code		SEE NOTE		tolerances unless otherwise specified		CUSTOMER		FCI	
ltr	ecm no.	dr	date	linear	0.X ± 0.5	COPY	www.fciconnect.com		
C					0.XX ± 0.25	projection		title 8P + 28S + 4P + 2ACP	
				angles	0.XXX ± 0.10			R/A PRESS FIT RECEPTACLE	
				dr	0° ± 2°	MM		product family PwrBlade code 213	
				engr	N. MOSTOLLER 3/5/03	scale		size dwg no 51894-003 sheet 2	
				chr	H. BREWBAKER 3/5/03	1:1		cage code 22526	
				oppd	N. MOSTOLLER 3/5/03				
sheet index	revision sheet								

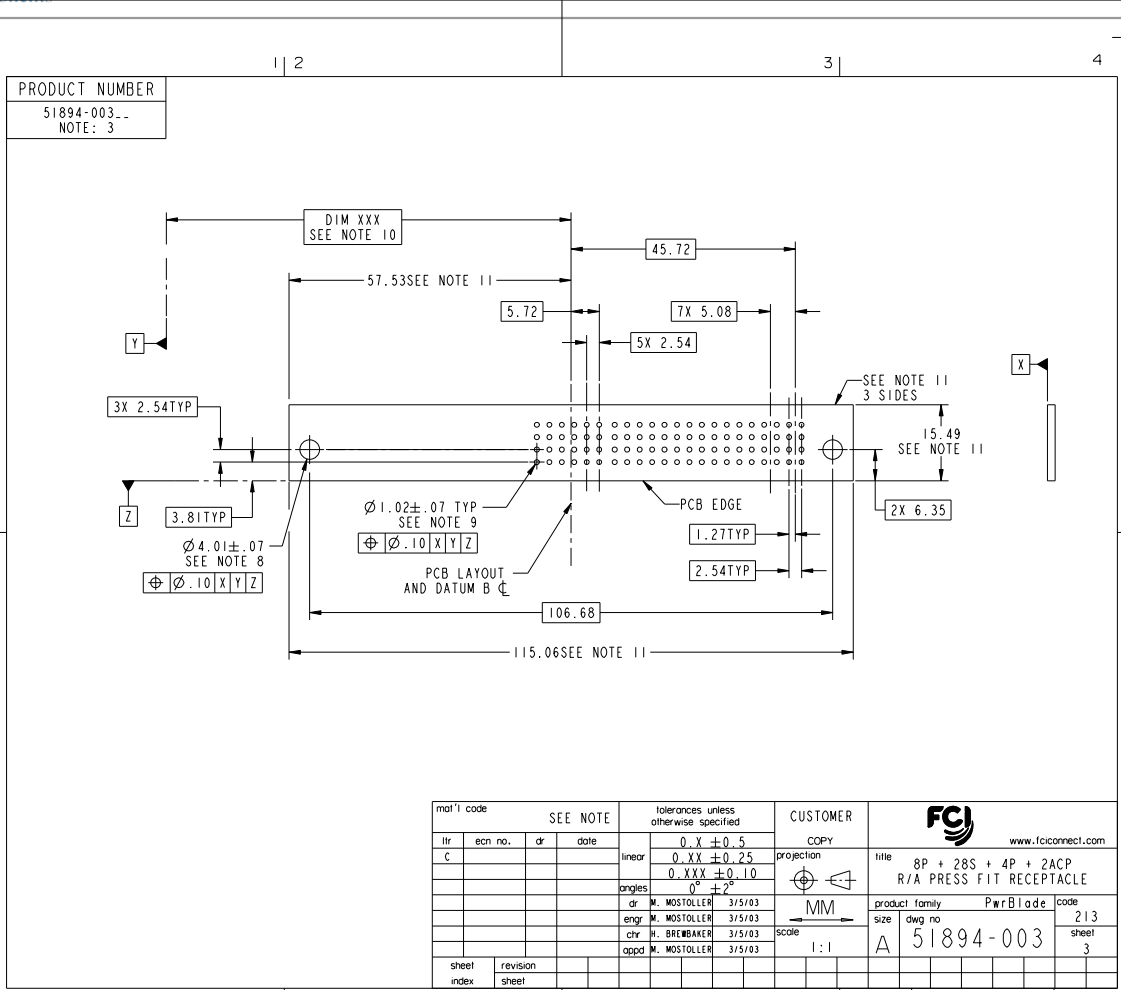
Pro/E

cage code 22526

Tous droits strictement réservés. Reproduction ou communication à des tiers interdite sous quelque forme que ce soit sans autorisation écrite du propriétaire. Propriété de FCI. Droits de reproduction FCI.



All rights strictly reserved. Reproduction or issue to third parties in any form whatever is not permitted without written authority from the proprietor. Property of FCI. Copyright FCI.



mat'l code		SEE NOTE		tolerances unless otherwise specified		CUSTOMER		FCI	
ltr	ecm no.	dr	date	linear	0.X ± 0.5	COPY	www.fciconnect.com		
C					0.XX ± 0.25	projection	title	8P + 28S + 4P + 2ACP	
				angles	0.XXX ± 0.10			R/A PRESS FIT RECEPTACLE	
				dr	0° ± 2°	MM	product family	PwrBlade	code
				engr	N. MOSTOLLER 3/5/03	scale	size	dwg no	213
				chr	H. BREWBAKER 3/5/03	1:1	A	51894-003	sheet
				oppd	N. MOSTOLLER 3/5/03				3
sheet index	revision sheet							cage code	22526

Tous droits strictement réservés. Reproduction ou communication à des tiers interdite sous quelque forme que ce soit sans autorisation écrite du propriétaire. Propriété de FCI. Droits de reproduction FCI.

All rights strictly reserved. Reproduction or issue to third parties in any form whatever is not permitted without written authority from the proprietor. Property of FCI. Copyright FCI.

**PRODUCT NUMBER**  
51894-003...  
NOTE: 3

**NOTES:**

1. DIMENSIONS AND TOLERANCES ARE IN ACCORDANCE WITH ASME Y14.5M, 1994 UNLESS OTHERWISE SPECIFIED.

**CONNECTOR NOTES:**

② HOUSING MATERIAL: UL 94 V-0 GLASS FILLED HIGH-TEMP THERMOPLASTIC  
POWER CONTACT MATERIAL: COPPER ALLOY  
SIGNAL PIN MATERIAL: COPPER ALLOY

3. PLATING:  
△ SEE ITEM 7 & 8 IN PRINT 10064183 FOR PLATING SPEC. OF 51894-003, 51894-003LF RESPECTIVELY.

④ MANUFACTURER'S NAME, P/N, AND DATE CODE TO APPEAR ON THIS SURFACE.

5. PRODUCT SPECIFICATION GS-12-149.  
APPLICATION SPECIFICATION BUS-20-067.

6. PACKAGED IN TRAYS.

**PCB NOTES:**

7. ALL HOLE DIAMETERS ARE FINISHED HOLE SIZE.

⑧ MOUNTING HOLES, WHERE APPLICABLE, ARE UNPLATED.

⑨  $\varnothing 1.151 \pm 0.025$  DRILLED HOLES PLATED WITH 0.008 MIN SnPb OR Sn OVER 0.03 TO 0.08 Cu PLATING TO ACHIEVE  $\varnothing 1.02 \pm .07$  HOLE.

⑩ "DIM XXX" TO BE DETERMINED BY THE CUSTOMER.

⑪ CONNECTOR KEEP-OUT ZONE.

12. THE VOID CORING IN BETWEEN POWER MODULES, SIGNAL MODULES AND END MODULES ARE OPTIONAL AND THE SHAPE MAY BE DIFFERENT FOR OPTIMIZE THE MOLDING PROCESS. THE VOID CORING WILL NOT EFFECT TO PRODUCT FUNCTION.

13. A △SYMBOL WILL BE NEXT TO ANY DIMENSION, VIEW, OR NOTE WHICH HAS BEEN MODIFIED WITH THE CURRENT DRAWING REVISION.

14. USE FCI CAM TOOL 430140-XXX TO APPLY CONNECTOR TO PCB.

mat'l code				SEE NOTE		tolerances unless otherwise specified		CUSTOMER	
lfr	ecm no.	dr	date	linear		0.X ± 0.5	projection	www.fciconnect.com	
C						0.XX ± 0.25		title 8P + 28S + 4P + 2ACP	
				angles		0.XXX ± 0.10		R/A PRESS FIT RECEPTACLE	
				dr	N. MOSTOLLER	3/5/03	scale	product family	PwrBlade
				engr	N. MOSTOLLER	3/5/03	1:1	size	dwg no
				chr	H. BREWSTER	3/5/03		A	51894-003
				oppd	N. MOSTOLLER	3/5/03			code
sheet index	revision sheet								213 sheet
									4

Pro/E

cage code 22526