

Excellent Integrated System Limited

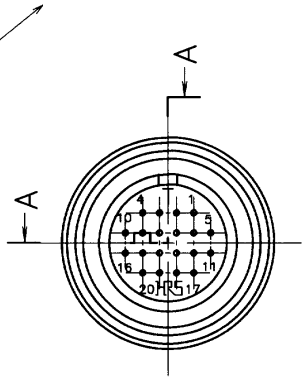
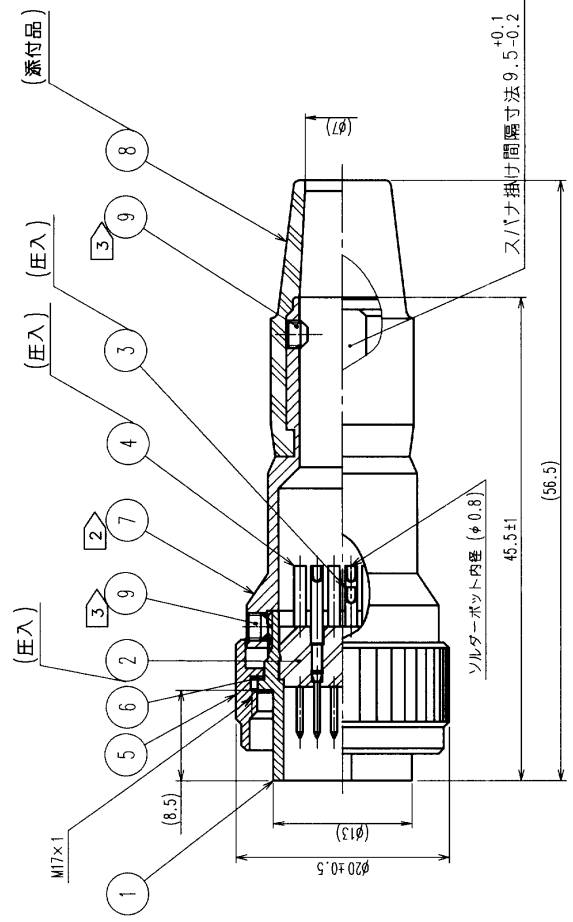
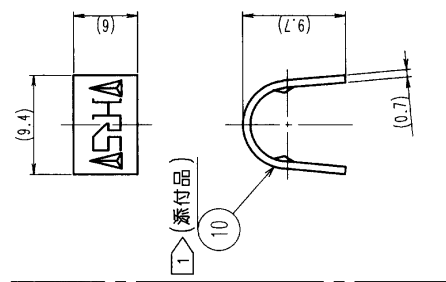
Stocking Distributor

Click to view price, real time Inventory, Delivery & Lifecycle Information:

[Hirose Electric Co Ltd](#)
[HR10A-13TPK-20P\(01\)](#)

For any questions, you can email us directly:
sales@integrated-circuit.com

Δの概 COUNT	訂正記 DESCRIPTION OF REVISIONS	年月日 DATE	設計検 BY	年月日 DATE	訂正記 DESCRIPTION OF REVISIONS	年月日 DATE
△						
△						
△						



5	黄銅	ニッケルめっき	10	黄銅	ニッケルめっき	設計検 DESIGNED	承認 CHECKED	承認 APPROVED	承認 RELEASED
4	黄銅	金めっき	9	銅	ニッケルめっき	設計検 DESIGNED	承認 CHECKED	承認 APPROVED	承認 RELEASED
3	黄銅	金めっき	8	合成ゴム	(クロ)	設計検 DESIGNED	承認 CHECKED	承認 APPROVED	承認 RELEASED
2	ポリアミド樹脂	(クロ)UL94V-1	7	黄銅	ニッケルめっき	設計検 DESIGNED	承認 CHECKED	承認 APPROVED	承認 RELEASED
1	黄銅	ニッケルめっき	6	テフロン	(シロ)	設計検 DESIGNED	承認 CHECKED	承認 APPROVED	承認 RELEASED

旧製品コード CODE NO. (OLD) CL	図番 DRAWING NO. ADC3-112935-01	製品名 PART NO. HR10A-13TPK-20P (01)
単位 UNITS mm	縮尺 SCALE 2 : 1	製品コード CODE NO. CL110-1820-5-01
 HIROSE ELECTRIC CO., LTD.		

注
 ① 部番⑩の自動圧着工具：HR10A-TC-02
 ② 部番⑦の推奨締付トルク：2~2.5N・m
 ③ 部番⑨の推奨締付トルク：0.3~0.4N・m
 ねじ部には緩み防止の為ロックタイト242又は同等品の塗布を推奨します。
 4 部番①に対する部番⑦の回転方向の位置関係は一例を示す。